

corde

corde

SB.23-Z-D

LEGENDA

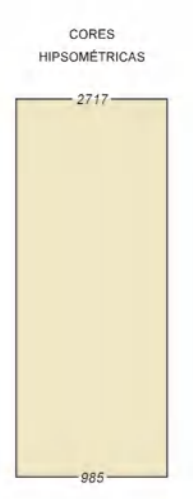
REPRESENTAÇÃO DO RELEVO
As formas do terreno são representadas por linhas contornadas, cores hipométricas, pontos cotados e curvas de nível espaçadas de 300 pés, referidas ao nível médio do mar, com suplementares de 165 pés, onde necessário.

ELEVADO DO TERRENO EM PÉS
A maior elevação (topo) conhecida nesta carta é de 2717 pés nas coordenadas 11° 56' S 043° 30' W

As cotas indicadas com um ponto são precisas, as indicadas com um 'x' são duvidosas e aquelas sem esses sinais são de localização incerta.

PONTOS COTADOS
Normal - 1454
Cúbico - 2602
Mais Alto - 2717

LOCALIDADES
Mais de 500.000 habitantes
De 100.000 a 500.000
De 20.000 a 100.000
De 5.000 a 20.000
Menos de 5.000
Propriedades rurais
Faz. Gabriel



RODOVIAS
Pavimentada com duas ou mais pistas
Pavimentada
Não pavimentada, tráfego permanente
Tráfego periódico
Carretilha
Indicativo de estradas, federal, estadual

FERROVIAS
Bitola normal ou larga de linha simples
Bitola normal ou larga de linha múltipla
Bitola estreita de linha simples
Bitola estreita de linha múltipla
Abandonada, destruída, em construção
Atamprete

LIMITES
Internacional
Estadual
LIMITE INTERNACIONAL CONFIRMADO PELA COMISSÃO BRASILEIRA DEMARCADORA DE LIMITES.

OUTROS DETALHES
Igreja, escola, mina
Edificações
Lagoa intermitente
Banheiro ou trepo, amor
Terreno sujeito à inundação
Floresta e mata
Pomar, vinhedo, plantação, palmeiras

INFORMAÇÕES AERONÁUTICAS ATUALIZADAS ATÉ 29 JULHO 2010
Consulte NOTAM e ROTAER para informações mais atualizadas

LINHAS ISOGÔNICAS PARA 2005 - Variação anual 03' 50" W

VALORES DE ELEVACIONES MÁXIMAS
Os valores das Elevações Máximas indicadas nas quadriculas limitadas pelas linhas graduadas de paralelos e meridianos são representados em MILHARES (algarismos grandes) e CENTENAS (algarismos pequenos) de PÉS acima do nível médio do mar. O valor é baseado na informação disponível, referente ao elemento de maior elevação (topo) conhecida em cada quadricula, incluindo terreno e obstáculos. Em áreas sem informações completas sobre o relevo, o valor da elevação máxima será omitido.

AERÓDROMOS
VIRA COPOS 2169 L H 32
Um traço (-) é inserido quando não há L ou H

AERÓDROMOS PRINCIPAIS
Civil ou Civil/Militar
Militar

OUTROS AERÓDROMOS
Civil ou Civil/Militar
Militar
Existência duvidosa
Heliponto

Os aeródromos principais têm pista pavimentada com 1000m ou mais de comprimento. As pistas de todos os aeródromos estão representadas de acordo com seus rumos.

AUXÍLIOS À NAVEGAÇÃO E OBSTÁCULOS
Auxílios-rádio
VOR/DME, VOR e NDB

Fazil de aeródromo; farol marítimo
Obstáculo
Elevação (topo) do topo do obstáculo acima do nível médio do mar
Altura do obstáculo acima do terreno
Grupo de obstáculos
Linha de transmissão de energia

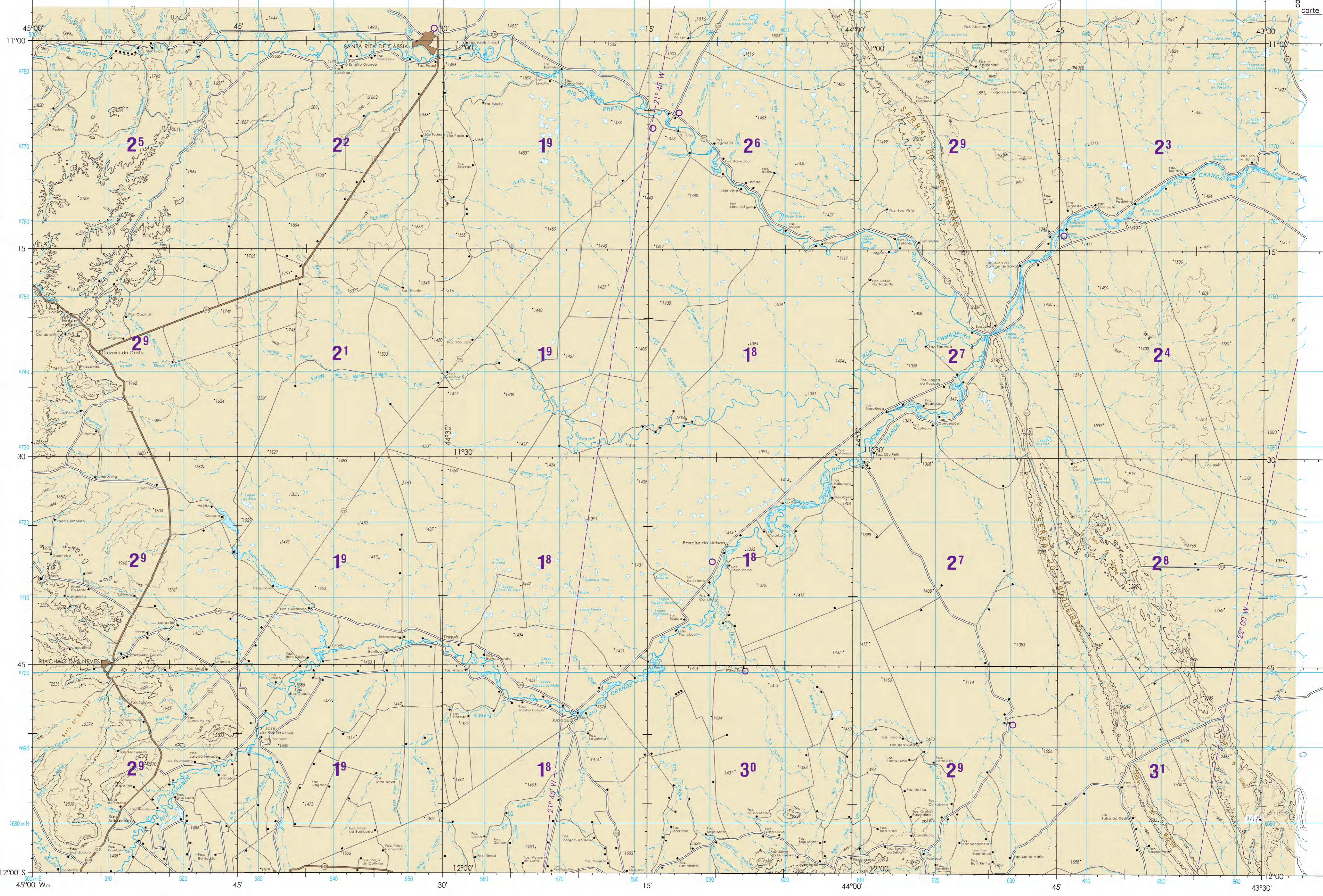
Espaço aéreo condicionado permanente

SOMENTE OBSTÁCULOS COM 200 PÉS OU MAIS ACIMA DO TERRENO FORAM REPRESENTADOS. Não há garantia de que todos os obstáculos de 200 pés ou mais de altura sejam conhecidos.

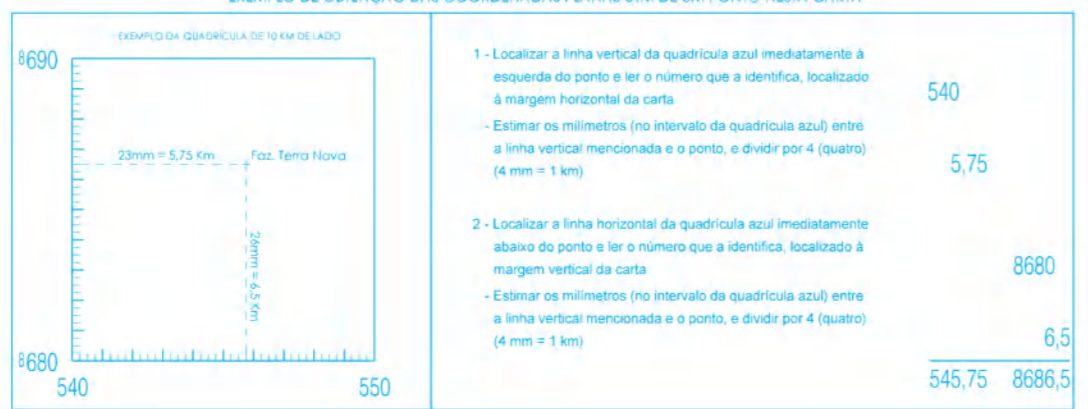
Na compilação desta carta foram utilizadas imagens do satélite LANDSAT 5 fornecidas pelo Instituto Nacional de Pesquisas Espaciais - INPE.

COMANDO DA AERONÁUTICA
DEPARTAMENTO DE CONTROLE DO ESPAÇO AEREO
INSTITUTO DE CARTOGRAFIA AERONÁUTICA
Esta publicação é do INSTITUTO DE CARTOGRAFIA AERONÁUTICA - ICA e impressa no PARQUE DE MATERIAIS DE ELETRÔNICA DA AERONÁUTICA - PAME
Completos e corretos para melhor desempenho podem ser obtidos pelos usuários no
Diretor do Instituto de Cartografia Aeronáutica - ICA
Aeroporto Santa Quitéria - Avenida General João, 160
Praça do ICA - CEP 20221-130 Rio de Janeiro - RJ
e-mail: ica@iaca.gov.br

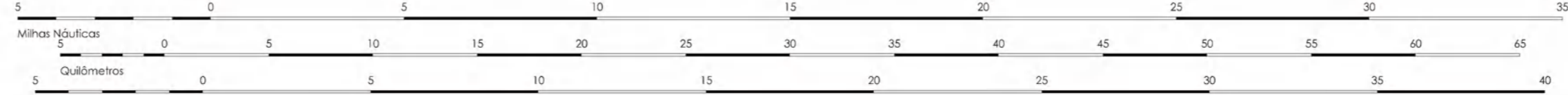
CAP 9327



ELEVACIONES EM PÉS



CAP - CARTA AERONÁUTICA DE PILOTAGEM
ESCALA 1: 250.000



Projeção Universal Transversa de Mercator Meridiano Central (MC) = 45° WGr.
Datum Horizontal: WGS - 84 Datum Vertical: Imbuizubá - SC

LOCALIZAÇÃO DA CARTA



Table with 3 columns: CAP number, name, and location. Includes CAP 9306, CAP 9307, CAP 9308, CAP 9326, CAP 9327, CAP 9328, CAP 9346, CAP 9347, CAP 9348.



SANTA RITA DE CÁSSIA
BA - BRASIL
CAP 9327
ESCALA 1: 250.000
1ª EDIÇÃO
NOVEMBRO 2009
COMPLADA EM ABRIL DE 2010
AVCA - 96 - CAP 9327

corde

corde